

Dış Cephe Kaplaması Yapan Firmalara Özel

Kendi ürünlerinizle sunumlar hazırlayabileceğiniz, size özel bir dekorasyon programı öneriyoruz. **Hızlı ve kolay bir şekilde Mekanın tüm metrajını otomatik olarak çıkartırken müşterilerinize onların mekanında 3 boyutlu sunum yapmanın ayrıcalığını yaşayın.**

- **Firma Logonuzla size özel Program**
 - Tamamen Sizin Ürünleriniz
 - 3 Boyutlu Müşteri Sunumları
- **Otomatik Bina ve Çatı Metraji,**
- **Kapı, pencere ve Duvar alanları**
- **Tek tuşla Çatı/Dış Mekan Kaplama Değişimi**
 - Tüm cephe kaplama elemanlarını katalogunuza ekleyebilirsiniz
 - Mekan içinde serbest gezinti imkanı

Arcon Görsel Mimari Programı ile Avrupa'nın seçkin ve tanınmış tasarımcıları, gibi sizlerde kalitenizi ve tasarım gücünüzü müşterilerinize kolayca yansıtabilirsiniz.

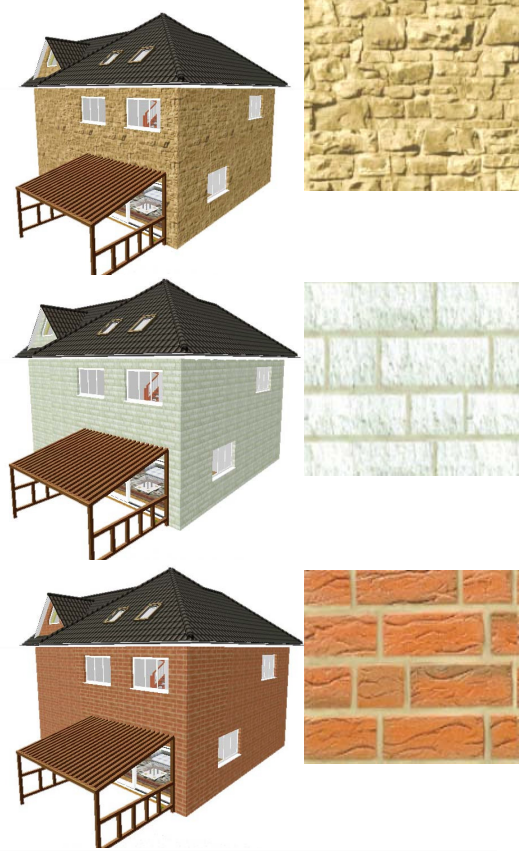
- **Hızlı ve Etkili sunumlar yapın.**
- **Zamandan kazanın**
- **Ürünlerinizi müşterilerinize beğendirin.**
- **Müşterilerinizin mekanını kısa sürede 3 boyutlu çizebilir ve tüm ürünlerinizi aynı mekanda sunabilirsiniz.**

- Arcon, müşterilerinize vermek istediğiniz hızlı ve kaliteli projeyi; anlaşılabilir bir görüntü, anında oluşturulabilen alternatifler ve fotoğraf kalitesinde resimler ile sunarken, kolay kullanım, detaylı teklif ve otomatik metraj özellikleri ile de çalışma performansını arttıracak, keyifli ve kazançlı bir çalışma ortamı yaratacaktır.

- Türkçe ve kolay kullanımı olan Arcon'u aldığınızda eğitimi tarafımızdan verilmektedir. Ayrıca 24 saat telefon destek hattı ve internet desteği ile kullanıcılarımızın sürekli yanındayız.



Online Yardım ve 24 saat destek telefonlarımızla hizmetinizdeyiz.



Projedeki Katların Toplamı

Zemin Alanı	260.94	m ²
Çevre	215.40	m
Pencere Alanı	18.04	m ²
Kapı Alanı	0.00	m ²
Duvar Alanı	403.58	m ²
Hacim	474.08	m ³

Zemin Alanı	$4.85 \times 6.93 + 2.15 \times 1.85 - 0.01 \times (5.08 + 2.15 + 1.85 + 7.0 + 6.93 + 4.85) + 3.85 \times 2.92 - 0.01 \times (2 \times 2.92 + 2 \times 3.85) + 3.85 \times 2.92 - 0.01 \times (2 \times 2.92 + 2 \times 3.85) + 4.93 \times 3.5 - 0.01 \times (2 \times 3.5 + 2 \times 4.93)$	76.25	m ²
Çevre	$6.93 + 7.00 + 1.85 + 2.15 + 5.08 + 4.85 + 2.92 + 3.85 + 2.92 + 3.85 + 2.92 + 3.85 + 2.92 + 3.85 + 3.50 + 4.93 + 3.50 + 4.93$	71.80	m
Pencere Alanı		7.77	m ²
Kapı Alanı		0.00	m ²
Duvar Alanı		174.61	m ²

Detaylı bilgi almak için **0212 252 9 444** no'lu telefondan Koray Kızılkaya ile görüşün.